

# کاربرد فناوری اطلاعات و ارتباطات

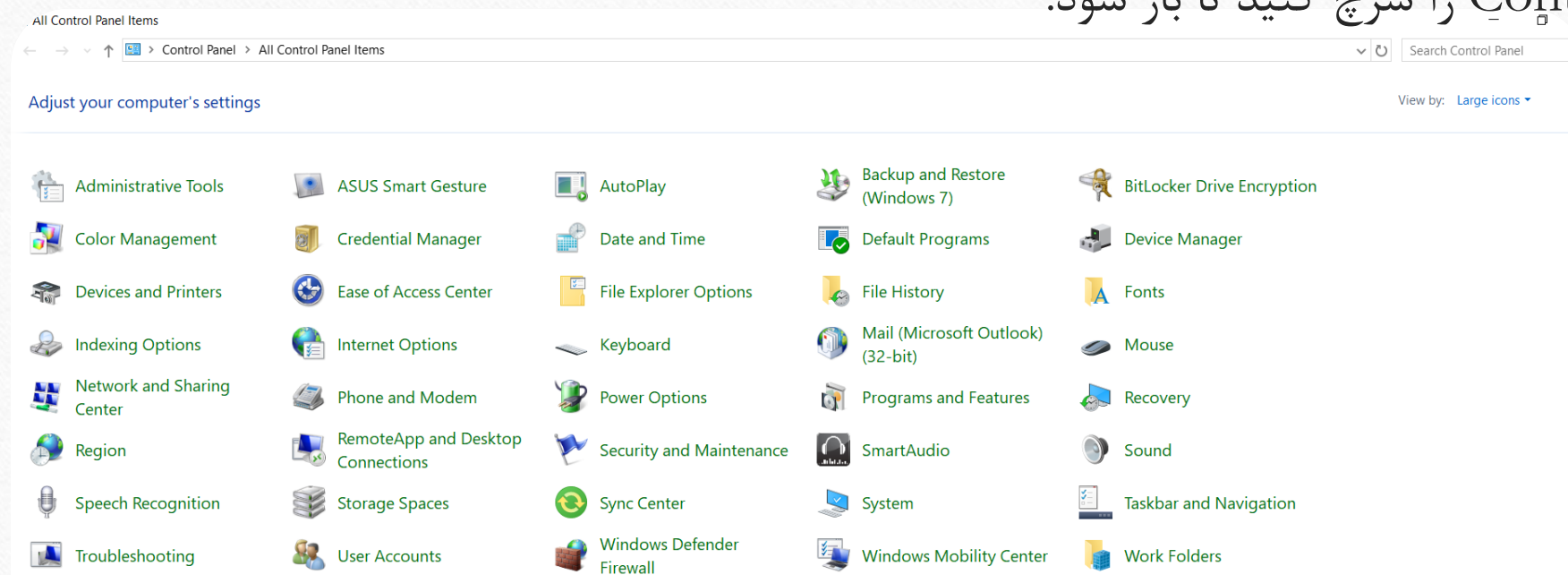
مدرس: مسعود معاونی

منبع تدریس: کتاب کاربرد فناوری اطلاعات و ارتباطات آقای جعفر نژاد قمی  
انتشارات دانشگاه جامع علمی کاربردی به همراه نکات تکمیلی در فایل پاورپوینت مدرس

ترم اول سال ۱۴۰۳-۱۴۰۴

# فصل ششم: ویندوز (بخش سوم)

- کنترل پنل در ویندوز امکان مدیریت بخش‌های مختلف سیستم عامل را فراهم می‌آورد. در لیست برنامه‌ها عنوان Control Panel را سرچ کنید تا باز شود:



# کاربردهای آیکن‌های کنترل پنل

|                            |   |
|----------------------------|---|
| Action Center              | پیغام‌هایی که توسط ویندوز داده می‌شود، در این بخش قابل مشاهده است و راه کارهایی برای حل آنها نیز ارائه شده است. |
| Administrative Tools       | مربوط به تنظیم‌های مدیریتی رایانه است، تنظیم‌های سامانه‌ای، سرویس‌ها، فایروال پیشرفته و ...                     |
| AutoPlay                   | در این بخش می‌توانید تنظیم‌های پیش‌فرض دستگاه‌های CD، DVD، و پلیرها را برای پخش آهنگ و ویدیو تغییر دهید.        |
| Backup And Restore         | از همه فایل‌ها و تنظیم‌های مربوط به ویندوز شما می‌تواند پشتیبان‌گیری کند و در صورت نیاز آن را بازگرداند.        |
| BitLocker Drive Encryption | برای رمزگذاری روی درایوهای دیسک سخت استفاده می‌شود.   |
| Color Management           | تغییرهای پیشرفته رنگ برای نمایشگر، چاپگر و پوششگر در ویندوز   |
| Credential Manager         | مدیریت گواهی‌نامه‌ها در ویندوز، که مربوط به سایت‌های پرداخت و بانک‌ها می‌شود.                                   |
| Date And Time              | تنظیم تاریخ و ساعت ویندوز   |
| Default Program            | تغییر برنامه‌های پیش‌فرض، که هر فایلی با چه برنامه‌ای باز شود.  |
| Desktop Gadgets            | ابزارهایی برای استفاده در صفحه دسکتاپ شما در اختیاران قرار می‌دهد.  |
| Device Manager             | مربوط به شناسایی سخت‌افزار و به‌روزرسانی راه‌انداز آنها   |

|                                    |   |
|------------------------------------|---|
| Devices And Printers               | تنظیم‌های دستگاه‌های جانبی نصب‌شده مانند پرینتر و اسکنر در این بخش دیده می‌شود.             |
| Display                            | تنظیم‌های مربوط به صفحه‌نمایش   |
| Ease of Access Center              | تنظیم‌هایی برای ساده کار کردن با ویندوز را داراست   |
| Family Safety                      | تغییر تنظیم‌های امنیت خانواده   |
| File History                       | تاریخچه‌ای از فایل‌های شما نگهداری می‌کند.  |
| Folder Options                     | تنظیم‌های مربوط به نمایش فایل‌ها و پوشه‌ها  |
| Fonts                              | محل قرارگیری فونت‌های ویندوز  |
| Getting Start                      | آموزش درباره ویژگی‌های ویندوز و شیوه استفاده از آن  |
| Home Group                         | Home Group برای ساخت و استفاده از شبکه‌های  |
| Indexing Options                   | تغییر چگونگی فهرست‌بندی آیتم‌های ویندوز برای جستجو با سرعت‌تر                               |
| Internet Options                   | تنظیم‌های نمایش اینترنت شما و تنظیم‌های کانکشن‌های اینترنت                                  |
| Keyboard                           | تنظیم‌های مربوط به صفحه کلید در این بخش قرار دارد.  |
| Locations And Other Sensors        | تنظیم‌های مربوط به حسگرهای رایانه شما در صورت وجود در این بخش قرار دارد.                    |
| Mouse                              | تنظیم‌های مربوط به موشی (ماوس)  |
| Network And Sharing Center         | اتصال، نمایش و تنظیم‌های مربوط به شبکه بی‌سیم (وایرلس) یا داخلی (LAN) در این بخش قرار دارد. |
| Notification Area Icons            | تنظیم نمایش آیکن‌ها در نوار ابزار پایین ویندوز  |
| Parental Control                   | بخش کنترل خانواده بر عملکرد کودکان، قفل‌گذاری و ایجاد محدودیت در بخش‌های گوناگون            |
| Performance Informations And Tools | اطلاعاتی در مورد عملکرد سامانه و سرعت آن به همراه راه‌حل‌های بهبود عملکرد می‌دهد.           |
| Personalization                    | شخصی‌سازی محیط دسکتاپ ویندوز  |
| Phone And Modem                    | برای نصب و تنظیم‌های مودم دیال‌آپ   |
| Power Options                      | کنترل مصرف انرژی رایانه   |

|                                |   |
|--------------------------------|---|
| Program And Features           | نصب و حذف برنامه‌ها و افزوده‌کردن ویژگی‌های ویندوز  |
| Recovery                       | ساخت ریکاوری در زمان مشخص از ویندوز و بازگرداندن آن پس از ایجاد مشکل در ویندوز برای حل دشواری |
| Region And Language            | تغییر و افزودن زبان ویندوز  |
| Remote And Desktop Connections | برای وصل شدن از راه دور به رایانه‌های دیگر  |
| Sound                          | تنظیم‌های مربوط به کارت صدا و افکت‌های ویندوز   |
| Speech Recognition             | تنظیم شیوه تشخیص صدای شما برای متن  |
| Storage Space                  | فایل‌های شما را در برابر صدمه دیدن درایو محافظت می‌کند.                                       |
| Sync Center                    | همگام‌سازی فایل‌ها میان رایانه شما و پوشه‌های شبکه  |
| System                         | اطلاعات درباره رایانه و تغییر تنظیم‌های سخت‌افزار در این بخش قرار دارد.                       |
| Tablet PC Setting              | تنظیم‌های صفحه نمایش در تبلت‌ها   |
| Taskbar And Start Menu         | تنظیم‌های مربوط به منوی Start ویندوز و نوار Taskbar   |
| Troubleshooting                | راهنمای جامع برای گشودن دشواری‌های پیش‌آمده در ویندوز   |
| User Account                   | ایجاد و تغییر کاربرهای ویندوز و گزینش پسورد برای آنها   |
| Windows Card Space             | محل نگهداری اطلاعات کارت‌ها برای استفاده از سرویس‌های آنلاین                                  |
| Windows Defender               | محافظت‌کننده ویندوز از نرم‌افزارهای جاسوسی  |
| Windows Firewall               | تنظیم‌های فایروال ویندوز  |
| Windows To Go                  | تهیه نسخه قابل حمل از ویندوز  |
| Windows Update                 | برای به‌روزرسانی ویندوز   |
| Work Folders                   | دسترسی به همه فایل‌های کاری شما از راه دور  |

# تنظیمات ویندوز

Find a setting



## System

Display, sound, notifications, power



## Devices

Bluetooth, printers, mouse



## Mobile devices

Link your Android, iPhone



## Network & Internet

Wi-Fi, airplane mode, VPN



## Personalization

Background, lock screen, colors



## Apps

Uninstall, defaults



## Accounts

Your accounts, email, sync, work, family



## Time & Language

Speech, region, date



## Gaming

Game Bar, captures, Game Mode



## Ease of Access

Narrator, magnifier, high contrast



## Search

Find my files, permissions



## Privacy

Location, camera, microphone

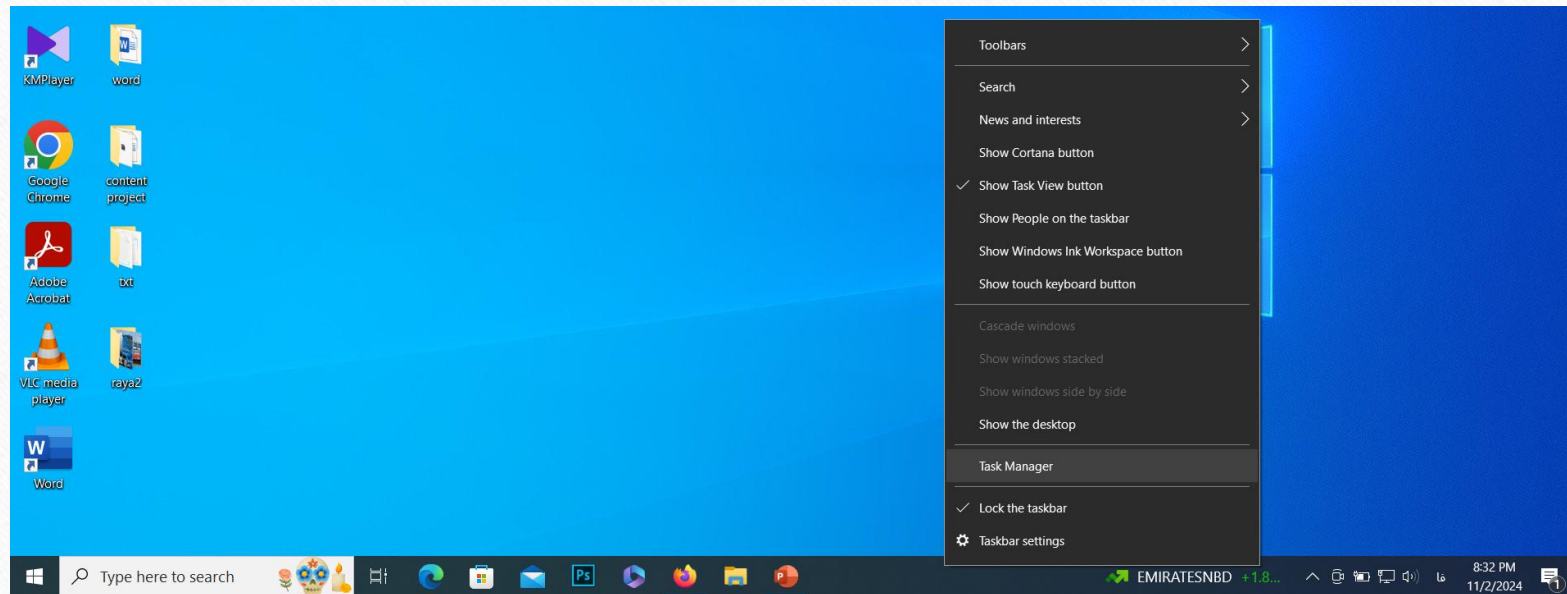


## Update & Security

Windows Update, recovery, backup

# ابزار Task Manager

- در ویندوز Task Manager ابزاری تشخیصی محسوب می‌شود که برنامه‌های در حال اجرا و میزان استفاده حافظه توسط آنان را نشان می‌دهد. از طریق این ابزار امکان توقف یک نرم‌افزار را دارید.



Task Manager

File Options View

Processes Performance App history Startup Users Details Services

| Name                                   | Status | 30% CPU | 38% Memory | 14% Disk | 0% Network |
|--|--------|---------|------------|----------|------------|
| System                                 |        | 0.2%    | 0.1 MB     | 0.8 MB/s | 0 Mbps     |
| > Firefox (32 bit) (8)                 |        | 0.7%    | 280.8 MB   | 0.1 MB/s | 0 Mbps     |
| > Microsoft Content                    |        | 13.7%   | 13.5 MB    | 0.1 MB/s | 0 Mbps     |
| Host Process for Windows Tasks         |        | 0%      | 2.6 MB     | 0.1 MB/s | 0 Mbps     |
| > Runtime Broker                       |        | 4.8%    | 4.5 MB     | 0.1 MB/s | 0 Mbps     |
| > Service Host: Connected Device...    |        | 0%      | 3.8 MB     | 0.1 MB/s | 0 Mbps     |
| > Service Host: SysMain                |        | 0.2%    | 99.3 MB    | 0.1 MB/s | 0 Mbps     |
| > Microsoft Windows Search Inde...     |        | 0.7%    | 14.4 MB    | 0.1 MB/s | 0 Mbps     |
| > Service Host: State Repository S...  |        | 0.3%    | 6.0 MB     | 0.1 MB/s | 0 Mbps     |
| AMD User Experience Program ...        |        | 0.3%    | 2.8 MB     | 0.1 MB/s | 0 Mbps     |
| > Local Security Authority Process ... |        | 0.2%    | 6.3 MB     | 0.1 MB/s | 0 Mbps     |
| > Service Host: Cryptographic Ser...   |        | 0%      | 3.3 MB     | 0 MB/s   | 0 Mbps     |
| > Global.IrisService Background T...   |        | 0%      | 8.6 MB     | 0 MB/s   | 0 Mbps     |
| > Antimalware Service Executable       |        | 1.6%    | 168.7 MB   | 0 MB/s   | 0 Mbps     |

Fewer details

End task

# کپی یا حذف فایل یا پوشه

- کلیک راست گزینه کپی یا از روی صفحه کلید Ctrl+C را می‌زنیم. سپس در مقصد گزینه Paste را کلیک کرده یا از روی صفحه کلید Ctrl+V را می‌زنیم.  
**تفاوت Ctrl+X با Ctrl+C را بررسی کنید.**
- برای حذف فایل یا پوشه از روی صفحه کلید دکمه Delete را فشار می‌دهیم یا بر روی فایل کلیک راست کرده و گزینه Delete را حذف می‌کنیم.  
اگر دکمه Delete به تنهایی فشرده شود حذف منطقی می‌شود و فایل داخل سطل بازیافت Recyclebin می‌رود و اگر همراه آن دکمه shift نیز گرفته شود فایل به صورت کامل حذف می‌شود.